

# キミたちはクリアできるか？

新規開校特別イベント！

めいがいがくいん

こうのみやこう

だっしゅつ

# 明海学院 国府宮校からの脱出!!!



解けるかな？  
例題に挑戦してみよう！

## さん に ちから いち

### これはなんでしょう？

【ヒント】 答えは4文字



解いたかな？  
答えは下にあるよ！

↓↓↓↓↓

## 2月開校特別イベント！

『明海学院 国府宮校』で  
塾長 なりたと謎解きをしよう！



塾長 なりた

## ●日程・場所

【日程】 1/18(木)、1/22(月)、1/25(木)  
から1日選んでね

【時間】 16時～・17時半～（約1時間）

【場所】 ここ！明海学院 国府宮校  
(愛知県稲沢市高御堂2-8-20)

## ●イベント内容

小学1年生から中学3年生まで、  
みなさんが楽しめる謎をたくさんご用意しております。  
友だちと！親子で！1人での参加もできちゃいます！  
塾長なりたも一緒に謎を解きます！  
さあ、みんなで無事国府宮校からの脱出を成功させよう！  
参加してくれた子には、プレゼントもあるよ！

## ●対象学年・参加人数

【対象】 小学校1年生～中学校3年生

【参加人数】 同時参加は最大5人！

お友だちを誘ってグループでの参加もOK！  
1人でも！おうちの方との参加もOKです！



## ●お申し込み・連絡先

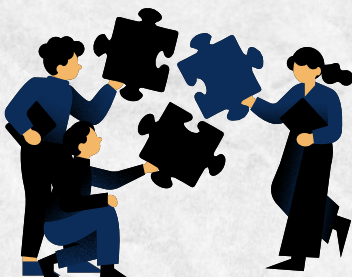
お申し込みはこちらから！→

明海学院 国府宮校 成田

☎ 080-1592-9354

✉ [kounomiyakou@docomo.ne.jp](mailto:kounomiyakou@docomo.ne.jp)

ご不明点あれば、お気軽にご連絡ください。



みんなの参加  
待ってます！